

温度控制解决方案

EGELHOF

# 准备迎接未来

EGELHOF集团公司

2022年可持续发展报告



# 引言

对于EGELHOF而言，可持续发展不仅仅只是一个流行语，它已牢牢植根于公司的管理理念之中。作为一家活跃于全球的公司，EGELHOF 了解其对社会、生态和社团的责任，并承担对环境、产品、社会和员工的责任。在**创新**、**生态** 和**人文** 的可持续发展方面，我们承诺遵守以下企业原则，所有管理人员和员工都必须遵守这些原则。

在全球所有的分支机构，我们都积极追求环境保护的长期改善，尤其是对于新产品的开发，EGELHOF 非常重视在产品的整个生命周期中对环境因素的考虑。

为确保遵守基本的道德原则和法律法规，EGELHOF全球公司的商业准则适用于 EGELHOF集团所有员工的行为规范，并且在整个供应链中我们履行对社会、员工和环境的关注义务。





**Bettina Egelhof-Mülhaupt**  
EGELHOF 集团股东委员会主席



**Stephan Wild 工程博士**  
EGELHOF 集团总裁

我们很高兴“可持续发展”这个词已经扎根于社会生活中，因为在EGELHOF公司，几十年来它一直是我们的企业管理理念的一部分。像我们这样的家族企业，只有在可持续经营并考虑到社会和生态环境的前提下，才能获得长期的成功，而且我们乐意用心去做这件事。

早在20世纪90年代末，公司就在欧洲各地建立了一个环境管理系统，并且近几年在全球范围内加以推广。从那时起，我们一直积极参与资源保护、避免环境污染、更有效地使用我们和客户产品的新技术等主题。

诸如可持续发展、二氧化碳排放、全球负责的供应链管理和企业社会责任等时髦的流行语在我们所有的分公司都有具体的目标和措施。

作为股东，开发新思维对我们来说很重要，为一个值得居住的世界做出我们的贡献。因此，我们的投资决策始终考虑对人类和环境的影响。在过去几十年里，我们在这方面投入了大量资金，并将未来继续这样做。对我们来说，经济行为与社会和生态意义密不可分。

2012年至2015年，联合国(UN)启动了可持续发展进程。在此过程结束时，人类可持续发展的17个目标领域被采纳。这17个目标领域主要包括对环境、气候、和平、食品和人权的改善。

作为家族企业，可持续发展的商业进程长期以来一直是EGELHOF公司准则的一个组成部分。在这方面，联合国的目标对EGELHOF公司来说并不意味着需要作战略上的改变，而是将EGELHOF已经进行了几十年的经营活动汇集到一起。

联合国目标使EGELHOF的客户不仅明显地提高了对可持续发展的要求，而且在授予新项目时也更强调它的重要性。同时，供应链中的能源消耗、材料回收和 인권问题现已成为我们客户规范中不可或缺的一部分。

在此背景下，EGELHOF集团在公司历史上首次发布这份正式的可持续发展报告，以记录公司在此领域已经取得的成就，并公布正在实施的一些举措。



1	首页		
2	引言		
3	前言		
4	目录		
5	公司简介		
6	<b>创新</b>		
7	可持续发展的产品设计	20	人文
8	循环经济	21	员工
9	产品的安全性和纯净度	23	健康与集体
10	氢气 - 未来的技术	24	职业安全与健康保护
		25	<b>社会</b>
		25	捐赠和赞助
11	<b>生态环境</b>	27	举报
12	<b>欧盟气候目标</b>	28	供应链责任
13	<b>Egelhof 气候变化战略</b>		
13	自2023年起, Egelhof实现排放二氧化碳中和	29	<b>插图目录</b>
14	材料消耗		
15	公司内部的可持续能源管理	30	<b>报告说明</b>
16	资源保护: 通过光伏系统产出自有电力		
17	节约资源: 回收热能用于供暖		
18	碳排放		
19	用水与废弃物		



## 公司简介

作为控制技术领域的专业厂家，EGELHOF集团根据最高的技术质量要求，开发和生产用于电动汽车和汽车空调的阀门，以及用于汽车和供暖行业的温度控制部件。公司拥有80多年的历史，作为国际汽车和供热行业的合作伙伴，在全球拥有8个分支机构和600多名员工。

位于德国Fellbach市的总部是管理部门、全球销售部门、测试和原型制作的开发部门所在地。在法国、印度、中国和美国的生产基地，最先进的生产线和本公司自有的工具制造以及机械工程部门确保了最大的灵活性，能快速实施客户的所有要求。

2019年，原RAY Öl- und Gasbrenner GmbH Fellbach被并入EGELHOF集团。新公司RAY-EGELHOF开发及生产气候中和的燃烧器系统，产品100%“德国制造”，并拥有成熟的用于生物燃料碳排放中和的工业燃烧器组合件。

更多信息搜寻网站: [www.egelhof.com](http://www.egelhof.com)



图 1：EGELHOF集团公司德国总部

# 创新

从产品开发阶段开始，资源的可持续利用就是EGELHOF的一个核心内容。

随着可持续发展的趋势，我们公司将从电动汽车的发展中受益。

对于EGELHOF集团来说，这一发展意味着在全球范围内从组件供应商转变为电池管理和空调模块的供应商，这增加了我们价值创造中的发展份额。

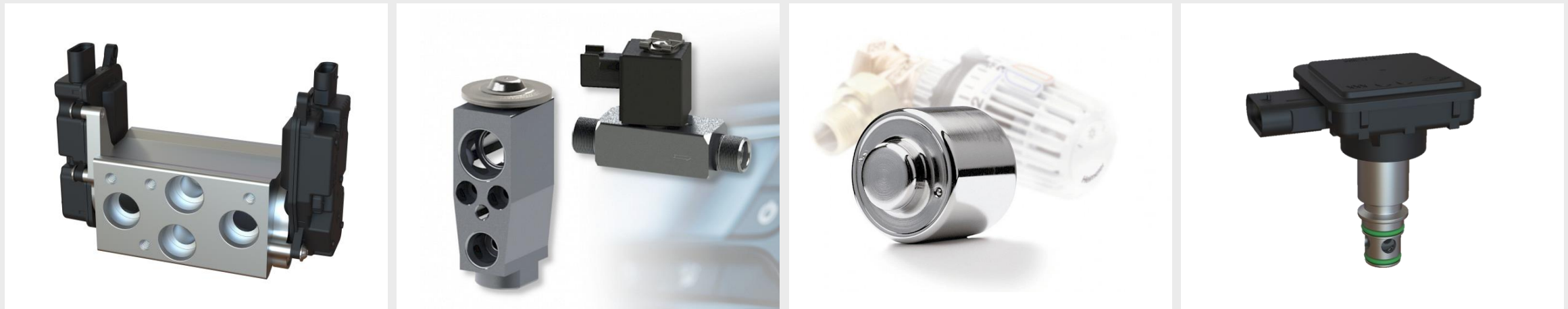


图 2: EGELHOF 公司产品

# 创新

## 可持续发展的产品设计

我们如何设法使产品具有可持续性？这里三个方面值得强调：

- 选择合适的材料；
- 减轻产品重量（对车辆运行也很有利）；
- 具有以后可以拆卸的能力(首先是在有可能重新使用的前提下)。

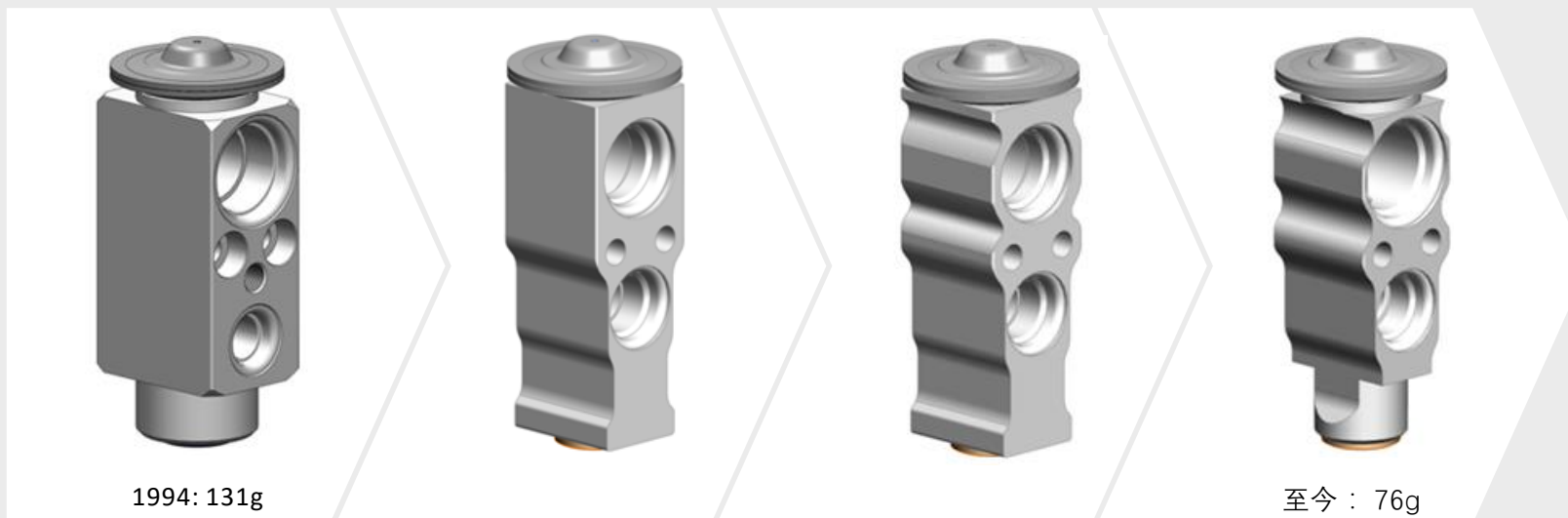


图.3: 阀体重量的发展变化



# 创新

## 循环使用

另外，在价格上涨以及原材料和资源供应减少的背景下，产品或部件的可重复使用性也变得越来越重要。

就整个EGELHOF集团而言，重要原材料铝的回收率约为60%。我们正在努力设法进一步提高这一比例。

在CNC生产领域，我们在世界各地的工厂已经完全回收了加工产生的铝屑。

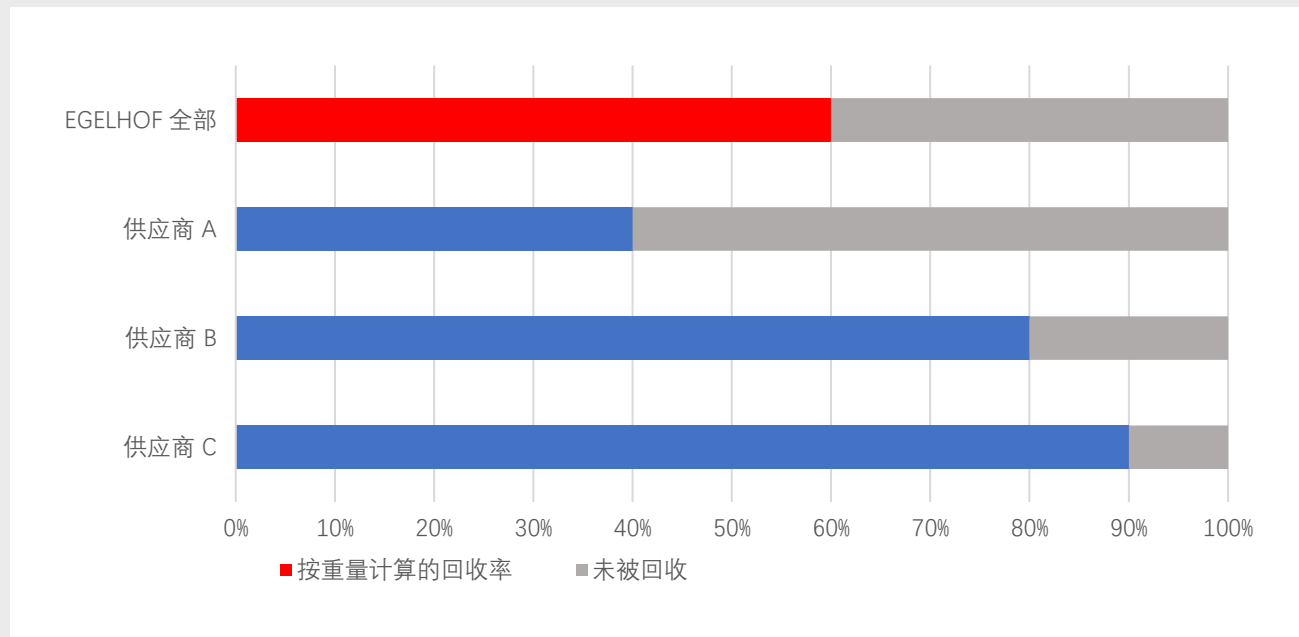


图 4: EGELOHOF公司按重量计算的铝回收率



# 创新

## 产品的安全性和纯净度

确保我们产品的安全性以及使用尽可能低的污染物的材料是EGELHOF的首要任务。因此，我们只使用无铅铝，并确保我们产品中的所有其他金属合金不含任何铅的成分，或在技术可行的前提下只含最小的量。

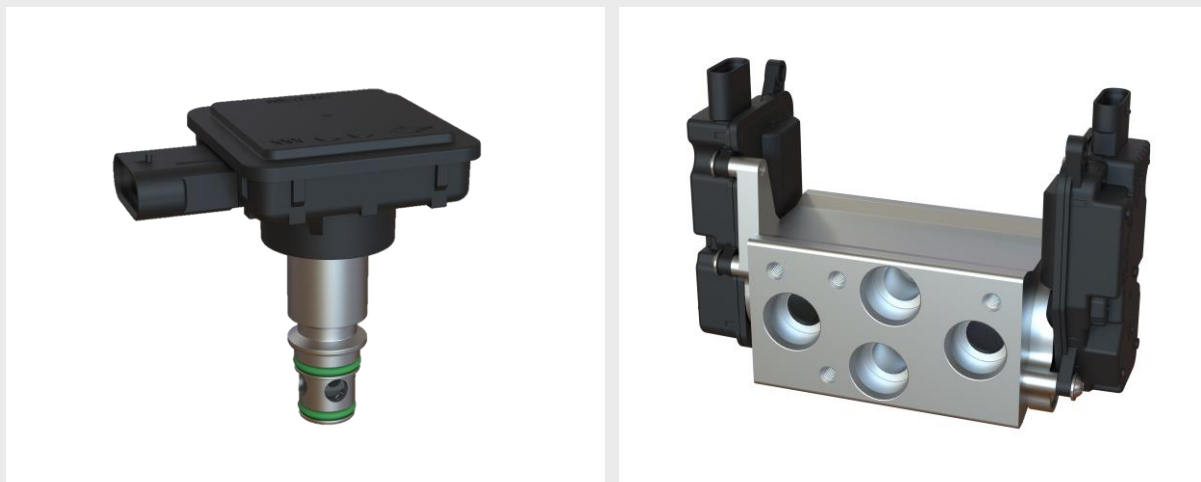


图 5: EDELHOF公司电子膨胀阀和多向阀

# 创新

氢气 - 未来的技术



图 6: RAY-EGELHOF公司从氢气中获得的工艺热能  
具有最低的氮氧化物排放  
(图片地点：西班牙卡塞达)



# 生态环境

全球化、气候变化、数字化、资源稀缺和人口变化--这些大趋势正在塑造我们的时代，并要求所有社会行为体为应对这些趋势做出自己的贡献。

对于我们公司来说，这也意味着一个巨大的挑战。气候变化已经成为现实，温室气体排放量不断上升，不断出现的极端天气预示着未来气候变化的趋势。能源、矿产资源、水和森林等资源短缺，动物和植物长期以来也受到气候变化的影响，地球上有一百万个物种面临灭绝的威胁。

在过去30年里，全球贸易增长了600%。财富和人均收入每10年翻一番。此外，世界人口自1990年以来增加了44%，随之而来的是废弃物和资源消耗的增加。随着社会的日益繁荣，资源消耗甚至与人口发展不成比例地增加。

我们的经营不应对环境造成任何破坏，Egelhof公司开发、生产和供应节能环保的产品，并以环保的方式处理废弃物。我们公司避免浪费资源，并在产品的工艺设计、生产流程，设备制造和厂房建造等方面注重对环境的保护。



# 生态环境

## 气候目标

欧盟希望到 2050 年成为一个碳中和的大陆，这个目标影响着许多公司的日常业务。

我们的客户已经要求EGELHOF 在许多新产品的投标阶段即遵守雄心勃勃的碳排放目标。

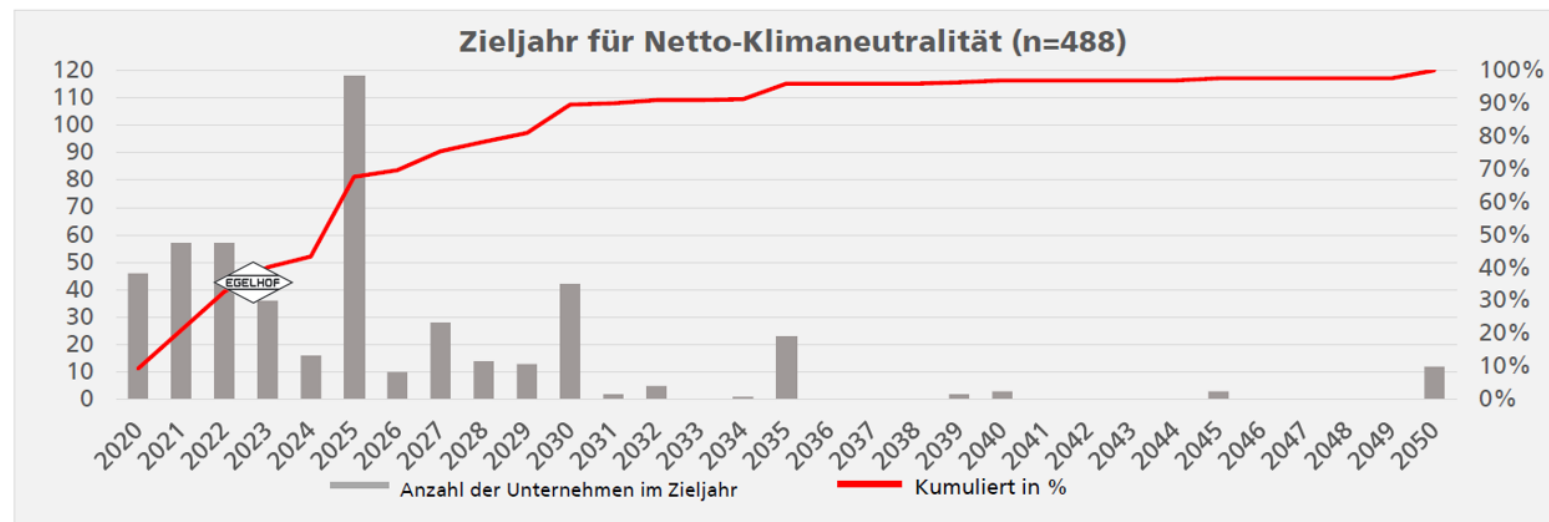
来源: 欧盟气候目标, blaetter.de



# 生态环境

EGELHOF 气候战略 / 自2023年起实现二氧化碳中和

Von ca. 850 Unternehmen streben 489 Klimaneutralität an, 2/3 dieser bereits für 2025 (prä-COVID-19)



Die Hälfte der Dekarbonisierungsaktivitäten der nächsten 30 Jahre findet in den nächsten 5 Jahren statt.

EEP Energieeffizienz-Index der deutschen Industrie 2019/II

图 7: 气候中和目标年, 来源: Fraunhofer Gesellschaft

# 生态环境

## EGELHOF 气候战略 / 材料消耗

EGELHOF集团的新产品是为电动汽车的电池管理和空调开发的，通过这种方式，EGELHOF为电动汽车的变革做出了宝贵的贡献。

因此，EGELHOF集团的这一战略不仅减少了我们的二氧化碳排放量，而且还确保了公司的可持续发展和长期的就业机会。

EGELHOF的下一个步骤也是持续减少与产品相关的二氧化碳排放（范围3）。这一过程已经在进行中，如图8所示：EGELHOF阀体在最小材料使用方面的不断发展变化。

此外，材料回收比例也在不断增加。在欧盟地区，它现在达到了阀体外壳总量的80%以上。

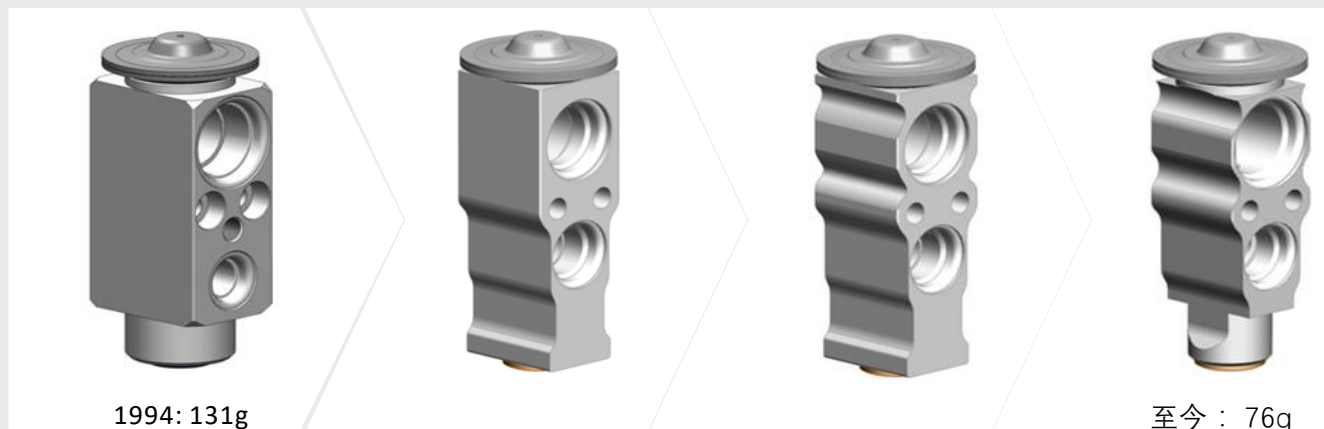


图 8: 阀体重量的发展变化

# 生态环境

## EGELHOF 气候战略 / 公司内部的可持续能源管理

在EGELHOF集团的各分工厂，生产所需能源中90%以上是由电力提供的。多年来，所有工厂都以极高的能效工作，法国工厂还拥有法国核电所带来的非常好的二氧化碳平衡优势。

EGELHOF集团能源消耗量 (千瓦时)	2022	2021	2020
能源消耗总计	15.215.001	15.698.625	13.360.590
天然气	1.286.125	1.366.150	1.153.245
电力	12.579.976	12.873.401	10.968.177
自产的电力(光伏发电)	-135.323	-169.884	-128.792
燃料	101.279	72.602	114.668
供暖燃油	249.872	185.977	163.016
丙烷	997.750	1.200.495	961.484

图 9: EDELHOF全球能耗统计

www.stadtwerke-fellbach.de

13

## EIN HÄNDCHEN FÜRS KLIMA

Egelhof-Produkte sorgen für ein komfortables Klima – zu Hause und im Auto. Die Firmen-Gruppe mit Hauptsitz in Fellbach entwickelt und produziert BAUTEILE FÜR DIE KÄLTE-UND HAUSTECHNIK.



Sich im Auto gekühlte Luft um die Nase wehen zu lassen, war lange Zeit ein Luxus-Vergnügen. Die ersten Klimaanlage für Pkw in Europa gab es in den Fünfzigerjahren. Bei der Weiterentwicklung dieser frühen Kühlsysteme für den Fahrzeugmarkt hatte die OTTO EDELHOF GmbH & Co. KG ihre Finger mit im Spiel: Auf Anfrage der Firma Behr startete das 1938 in Fellbach gegründete Unternehmen mit der Entwicklung von Expansionsventilen für Autos – und etablierte damit ein Geschäftsfeld, mit dem es bis heute eine fortlaufende Erfolgsgeschichte schreibt. „Der Einstieg in die Automobilbranche war für EDELHOF damals ein historisches Moment“, sagt Bettina Egelhof Mülhaupt, Enkelin des Firmengründers Otto Egelhof und Vorsitzende des Unternehmensbeirats.

**VON FELLBACH IN DIE WELT** „Können Sie uns Beleggeräte für Gasherde entwickeln?“ Auch dieser Herausforderung eines Unternehmers stellte sich der Werkzeugbauer und Kaufmann Otto Egelhof in den Nachkriegsjahren. Das Ergebnis war eine ausgeklügelte Fertigung zunächst in Fellbach und seit 1960 auch die erste EDELHOF-Produktionsstätte in Frankreich – da die Franzosen Freunde des Gasbrenns blieben, während sich in Deutschland eher Elektroherde durchsetzten. Damit erschloss sich das Unternehmen sein zweites Geschäftsfeld: Wärme- und Heizungsregelung. Unter der Leitung von Walter Egelhof expandierte die heutige EDELHOF-Gruppe kontinuierlich und wurde mit dem Geschäftsführer Kai Heinz Schlegel zum Weltunternehmer mit insgesamt rund 600 Mitarbeitern an Standorten in Frankreich, China, Indien und den USA. Im Jahr 2019 übernahm EDELHOF die Fellbacher Firma RAY Öl- und Gasbrenner GmbH, heute RAY EDELHOF GmbH.

**MIT E-MOBILITÄT IN DIE ZUKUNFT** Eine gute Firmenstruktur, Investitions- und Risikobereitschaft, Innovationsfreudigkeit



„Momentan werden die Weichen gestellt für die nächste Generation von E-Fahrzeugen. Da sind wir dabei.“

Dr. Stephan Wild

und immer der Blick nach vorne. Das waren Werte, die Firmengründer Otto Egelhof hoch hielt – und die bis heute gepflegt werden. „Wir wollen unser Erbe erhalten und auf dem optimalen Weg in die Zukunft führen“, so Bettina Egelhof Mülhaupt. Momentan geht EDELHOF Hand in Hand mit der Elektromobilität in die Zukunft. Das Geschäft mit den eigens dafür entwickelten Kühlsystemen, die nicht nur für die Temperierung im Innenraum, sondern auch für die Kühlung der Batterie zuständig sind, boomt und bringt neue Herausforderungen mit sich. „Bisher haben wir uns nur um das Klima in der Kabine gekümmert, jetzt sind wir für das Management der Batterie und somit für den Antriebstrang mit zuständig“, erklärt Stephan Wild, der seit 2020 Geschäftsführer

der Firmengruppe ist. „Wir beliefern alle einschlägigen Hersteller von Elektrofahrzeugen“, so Wild.

### IM EINSATZ FÜR DEN KLIMASCHUTZ

Bettina Egelhof Mülhaupt betreibt seit 2000 das Umweltmanagement für das Familienunternehmen. „Wir können diesbezüglich sehr fortschrittliche Bezugsgrößen vorweisen“, sagt sie. Die Enkelin des Firmengründers ist immer wieder engagiert im Einsatz, etwa in Sachen Müllmanagement, im Abwassermanagement oder bezüglich klimaneutraler Energieversorgung. Mit der Photovoltaikanlage auf dem Dach der Zentrale in Fellbach deckt EDELHOF bereits einen großen Anteil des Eigenbedarfs an Strom. Zu den Stadtwerken besteht indes eine langjährige Verbindung. „Die Stadtwerke Fellbach sind für uns zuverlässige und gute Partner in der Region mit kompetenten Ansprechpartnern“, resümiert Bettina Egelhof Mülhaupt. ■



Bettina Egelhof Mülhaupt ist es wichtig, das Erbe ihres Großvaters zu erhalten. Im Hintergrund: die PV-Anlage auf dem Fellbacher Firmengebäude.

## 生态环境

### EGELHOF 气候战略 / 资源保护: 通过光伏系统产出自有电力

2018年，位于Fellbach的EGELHOF集团总部的主楼屋顶进行了翻新。带泡沫的旧瓦石板被完全拆除，然后整个屋顶重新铺设了铝层夹芯板。

随后，在主楼和行政楼的整个屋顶表面安装了由320个模块组成的光伏系统，总输出功率为94.8 kWp。

当然，这种类型的发电量取决于天气。在斯图加特地区，你可以预算每年每千瓦时约930千瓦时，这相当于每年的总发电量约为88,164千瓦时。

主楼的光伏系统于2018年9月投入使用。第二年，总部对仓库建筑的屋顶区域也进行了翻新。在这里安装了一个总输出功率为93.6 kWp的几乎相同规模的光伏系统，并在2019年11月投入使用。

这意味着在Fellbach总部，一年就能自产约176,328千瓦时的电力。



图 10: Fellbach总部主楼和仓库的屋顶区域



## 生态环境

### EGELHOF 气候战略 / 节约资源：回收热能用于供暖

EGELHOF在Fellbach的总部，用于样件部和测试部房间取暖的热能，由中央压缩空气供给。压缩机运行时产生的废热经过过滤后，由智能建筑技术用于房间取暖。

在我们位于中国、印度和美国的工厂，来自生产机器的电力余热也被用于生产区域的取暖。



图 11：压缩机舱内暖空气的进气接口



图 12：排气系统的空气精细过滤器、管风扇和空气预过滤器

# 生态环境

## EGELHOF 气候战略 / 碳排放

这里描述的节能措施说明了对所使用的能源的可持续利用。鉴于对能源的低需求，剩余的二氧化碳排放可以通过购买二氧化碳证书来均衡。

即使通过证书中和二氧化碳排放，也需要遵守EGELHOF的可持续性原则。证书来自EGELHOF运营工厂的国家项目，根据对环境影响最小的原则来选择，公司计划由EGELHOF当地员工在现场对这些项目进行审核。

自2022年底起，EGELHOF集团根据欧盟对碳排放范围1和范围2的要求，在全球范围内获得二氧化碳中和的认证。

EGELHOF集团与生产相关的二氧化碳排放量统计 (吨 CO <sub>2</sub> )	2022	2021	2020
二氧化碳排放总量	3.889	4.527	3.008
直接排放范围1 (天然气、燃料、轻油、丙烷)	590	630	535
间接排放范围2 (电力)	3.299	3.896	2.473

图 13: EGELHOF集团二氧化碳排放平衡表

# 生态环境

## EGELHOF 气候战略 / 用水与废弃物

环境意识和能力是实践中环境管理的基本前提之一。我们在全球的所有工厂都有一个符合ISO14001标准的环境管理体系，它定期地检查我们环境管理系统的有效性。环境体系的基本准则决定了公司在用水和处理废水及原材料和废弃物方面的管理理念。

对于那些以反社会和破坏环境的方式开采原材料，甚至为武装冲突提供资金支持的行为，我们支持限制在冲突地区开采矿产。

在EGELHOF，水不用于生产过程的直接资源。生活用水在总用水量中的比例超过95%，剩余的少量冷却和清洁过程产生的废水既不直接也不间接排放，而是由经过认证的合同伙伴作为废物品完全处理掉。

在世界各地的EGELHOF工厂，产生的废弃物数量被分为危险废物和非危险废物统计归类。

	2022	2021	2020
<b>用水总量 (m<sup>3</sup>)</b>	10823	11255	10907
<b>废弃物与回收</b>			
<b>非危险废物(吨)</b>	<b>933</b>	<b>983</b>	<b>843</b>
塑料	5	5	1
废纸和纸板	66	77	55
金属	150	180	148
铝	645	652	593
其它非危险废物	67	69	46
<b>危险废物(吨)</b>	<b>39</b>	<b>41</b>	<b>37</b>
废油	8	8	9
化学品	13	17	12
滤纸	3	2	2
抹布	6	6	6
活性炭	1	1	1
其它危险废物	9	8	9
<b>废物回收率 (%)</b>	<b>96%</b>	<b>96%</b>	<b>96%</b>

图14：EGELHOF全球用水量与废弃物汇总



# 人文

Egelhof是德国金属和电气行业的一家中型公司，通过产品和服务为客户创造附加值，并通过运营为员工、供应商和股东创造就业机会和工资收入。

我们的产品和服务有助于减少对环境和健康的影响，使客户的日常生活更方便。我们与供应商建立了伙伴关系，管理者和员工乐意为公司工作。

我们的业务不会对人们的健康造成任何伤害，我们是客户和供应商的一个公平和可靠的商业伙伴。我们重视公司的每一个人，并坚守自己的社会责任。

对我们来说，可持续发展尤其意味着培养长期的关系，包括与客户以及与员工和地方的关系。



# 人文

## 员工

EGELHOF 将自己视为一家对家庭友好型的公司，多样性、跨文化性和国际性对我们的公司和企业文化非常重要。我们注重公平绩效，为愿意努力工作的员工提供职业发展的机会。

我们生活在人口变化和专业技术人员竞争日益激烈的时代，企业责任对员工来说是一个越来越重要的因素。



# 人文

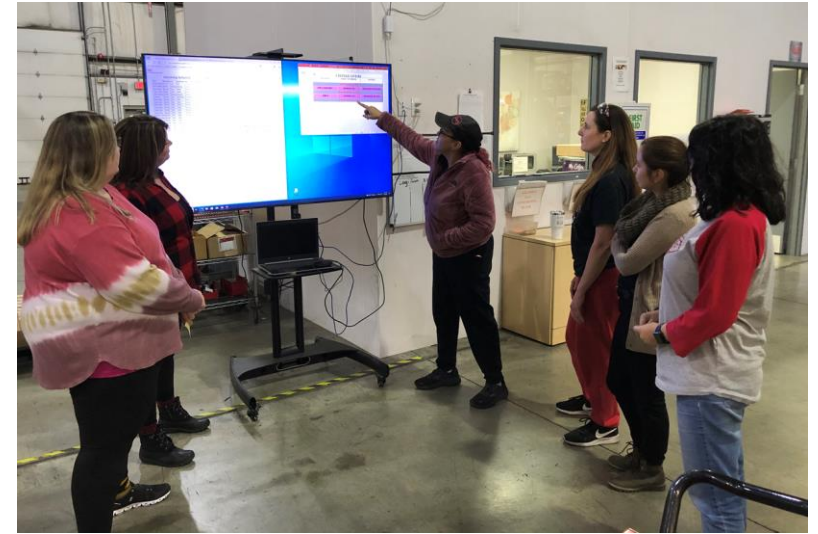
## 员工

Egelhof 为员工提供在不同人生阶段平衡工作和私人生活的机会，这是员工支持的重要支柱。我们的目标是提高员工的满意度，当然也包括我们作为雇主的吸引力。

这也包括与不同生活阶段相适应的灵活工作时间模式，可以在所有层级找到各种工作时间模式，包括非全日制。

我们的关于灵活工作时间和注重家庭的管理指导方针，还包括诸如休假后迅速返回工作岗位或转入非全日制等，当然还有远程办公的选择。

平均 10 年的服务年限反映了我们员工对公司的满意度，尤其在德国公司，员工对公司的忠诚度非常高。



员工总人数	615
平均年龄 (岁)	44
平均服务年限 (年)	10
妇女占员工总人数比例 %	45
担任管理职位的女性人数占比 %	5

图 15: EGELHOF集团员工统计数据

# 人文

## 员工 / 健康与集体

自新冠疫情大流行开始以来，公司对员工的工作时间和地点的灵活性给与了更多的支持，并将集体规定列入公司协议中。此外，个别分公司还就远程办公达成了具体协议。

除了扩大灵活的工作时间和地点模式外，公司还采取了进一步的措施使员工能更好地协调工作与生活的平衡。

对于员工提出育儿假或为照顾亲属而需休假的要求，我们也尽力为他们提供支持。

此外，EGELHOF还为特别的的活动项目，如社区活动和志愿服务，提供特别休假日或休息时间。



# 人文

## 员工 / 职业安全与健康保护

EGELHOF 达到了国家对企业有关职业健康和安全的通常要求。我们公司内部的除颤器登记在册(Definetz e.V. : 除颤器登记册), 并向员工开放使用。



图 16: 位于Fellbach总部负一层的防火阀/除颤器



# 人文

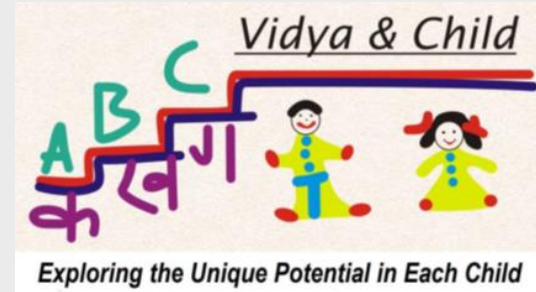
## 社会 / 捐赠与赞助

作为一家活跃于全球的公司，EGELHOF致力于履行其社会责任。作为可持续发展战略的一部分，我们在世界各地的分公司支助当地的文化和社会项目。

在德国，Egelhof是一家成功的家族企业，已传承至第四代，位于Fellbach市。我们公司与所在地有着紧密的联系，并积极支持当地的各种社会项目。

此外，Egelhof 通过捐款和赞助活动支持世界各地的社会项目。

在我们位于印度Noida的工厂，Egelhof 赞助 Vidya & Child 项目。该项目使来自社会弱势背景或移民工人家庭的儿童能够接受从小学到12年级的完整教育。多年来，Egelhof一直在帮助捐款购买饮水机、IT设备和支付部分教师工资。





# 人文

## 社会 / 捐赠与赞助

一个突出的例子是支持“FOOD 4 THOUGHT”项目，为南非Stanford 3至6岁的黑人儿童进入“Funimundo”幼儿园而提供学前教育。

我们位于Alsace地区的法国工厂，保持了支助当地青年和体育俱乐部的传统。公司提供资金赞助，与当地社会生活之间建立了紧密的联系。



# 人文

## 社会 / 举报

EGELHOF 致力于最高标准的商业道德和法律合规性，这些可以在我们的全球 EGELHOF 商业准则中找到。作为 EGELHOF 风险管理系统的一部分，该准则旨在保证我们公司的长期福祉和声誉。

因此，对于 EGELHOF 而言，重要的是制定程序以负责任和有效的方式报告对 EGELHOF 运营中实际或疑似不当行为的担忧，同时提供防止报复的保护。

公平的举报系统有助于快速发现违法和违规行为，毫不拖延地进行调查，并终止已证实的不当行为。毕竟，违反法律和准则的行为可能会对公司、其员工和业务合作伙伴以及公众造成严重损害。

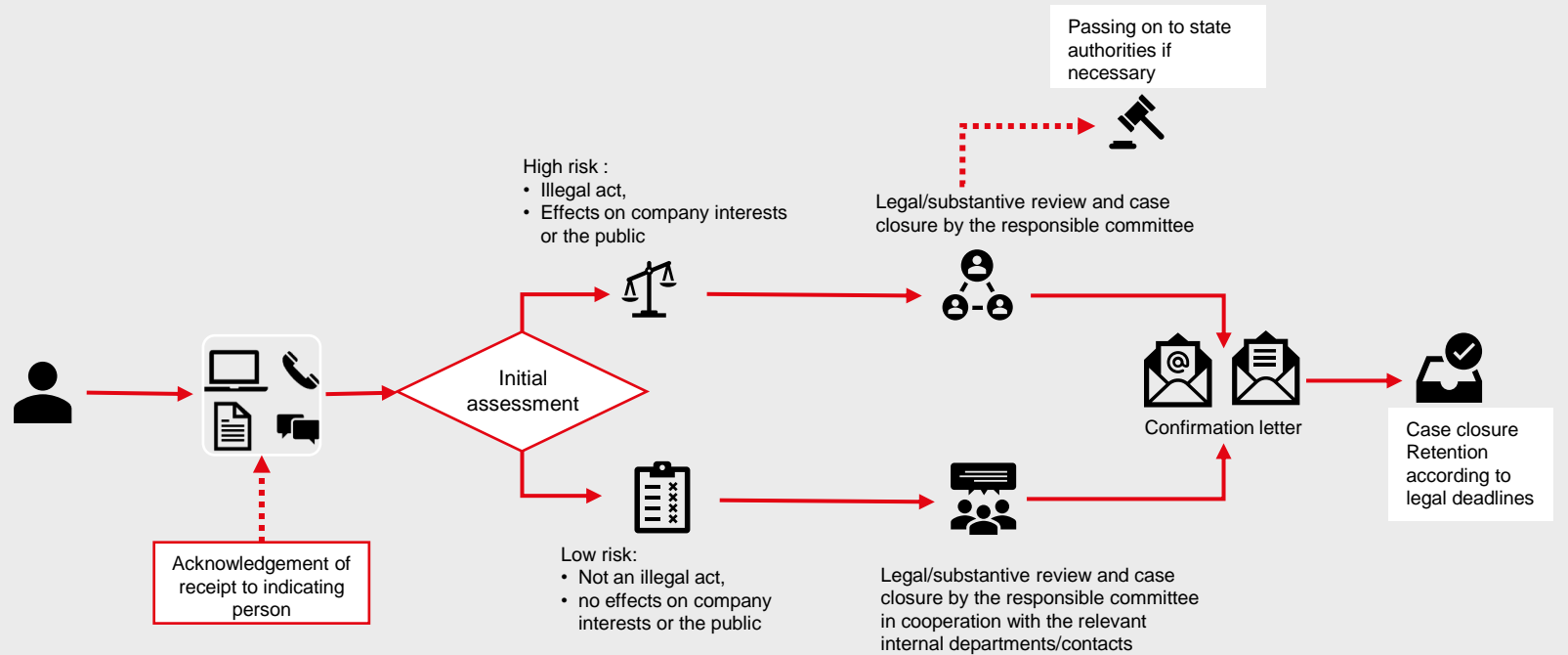


图 17: EGELHOF 集团检举程序

在EGELHOF的公司主页上，可以在 Bereich „[About EGELHOF](#)“ ( "关于EGELHOF,")部分找到举报系统。



# 人文

## 社会 / 供应链责任

作为一家制造型企业，EGELHOF 有义务保障人类和环境的健康、安全和保护。

我们在整个生产和供应链中提倡这一点，这不仅考虑了经济因素，还兼顾了社会和生态因素。

我们注重供应链中对人权的遵守，支持限制来自冲突地区的矿产。

社会和生态因素在我们选择供应商时起着重要作用，并按照质量、社会、环境和职业安全标准在对供应商审核时进行评估。

我们的供应商了解我们在社会责任和生态方面的要求，我们责成供应商遵守我们的合规规则和行为准则。



# 插图目录

图 1: EDELHOF集团公司德国总部

图 2: EDELHOF 公司产品

图 3: 阀体重量的发展变化

图 4: EDELHOF公司按重量计算的铝回收率

图 5: EDELHOF公司电子膨胀阀和多向阀

图 6: RAY-EDELHOF公司从氢气中获得的工艺热能具有最低的氮氧化物排放

图 7: 气候中和目标年

图 8: 阀体重量的发展变化

图 9: EDELHOF全球能耗统计

图 10: Fellbach总部主楼和仓库的屋顶区域

图 11 : 压缩机舱内暖空气的进气接口

图 12: 排气系统的空气精细过滤器、管风扇和空气预过滤器

图 13: EDELHOF集团二氧化碳排放平衡表

14 : EDELHOF全球用水量与废弃物汇总

图 15: EDELHOF集团员工统计数据

图 16: 位于Fellbach负一层的防火阀/除颤器

图 17: EDELHOF 集团检举程序

## 报告说明

本报告按照全球报告倡议组织（GRI）的指南编写，未寻求外部审核或确认。

摘录的数据经由EGELHOF集团内部相关部门合作确定，数值已按照标准商业惯例四舍五入。

**向所有提供帮助及协助者致谢！**

### 出版者信息:

OTTO EGELHOF GMBH & CO. KG  
Stuttgarter Straße 60  
D-70736 Fellbach  
T. +49 711 57547-0  
F. +49 711 57547-241  
[www.egelhof.com](http://www.egelhof.com)

### 编辑部:

EGELHOF集团企业社会责任部

### 图片来源:

EGELHOF集团: 第 3,5,6,7,9,10,14,16,17,21,22,23,24,25,26,28页  
Pixabay: 封面, 第 2,11,12,19,20,30页  
www.ed-md.eu: 第 12页

出版日期: 06/2023

